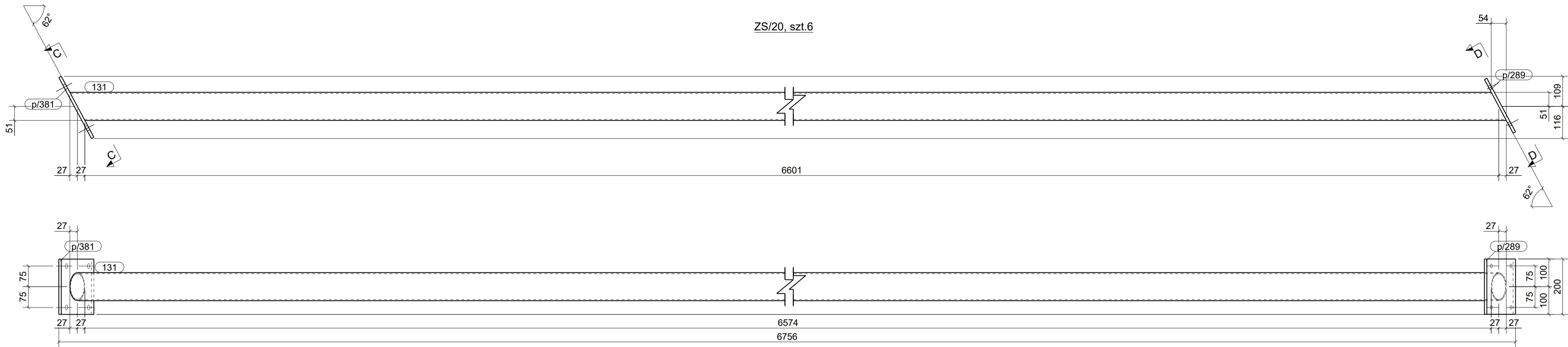
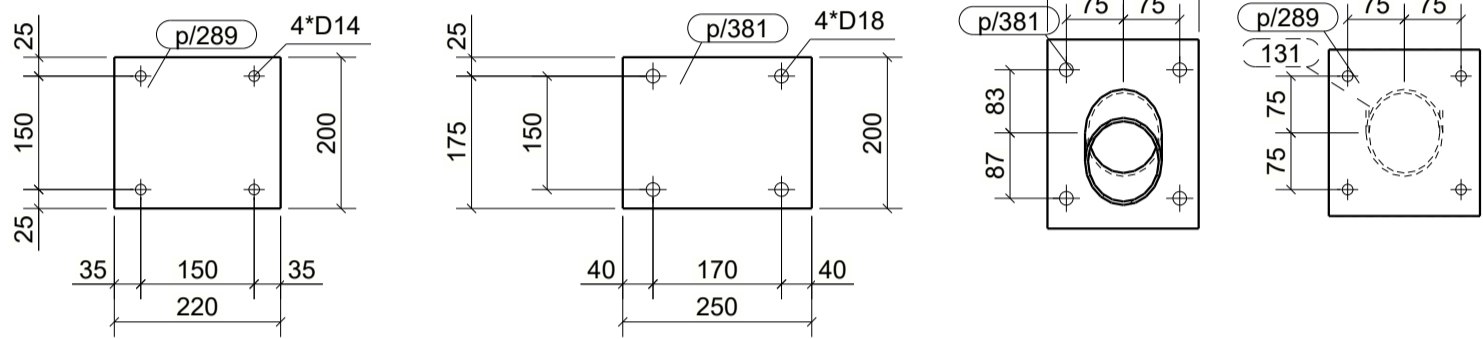


ZS/20, szt.6

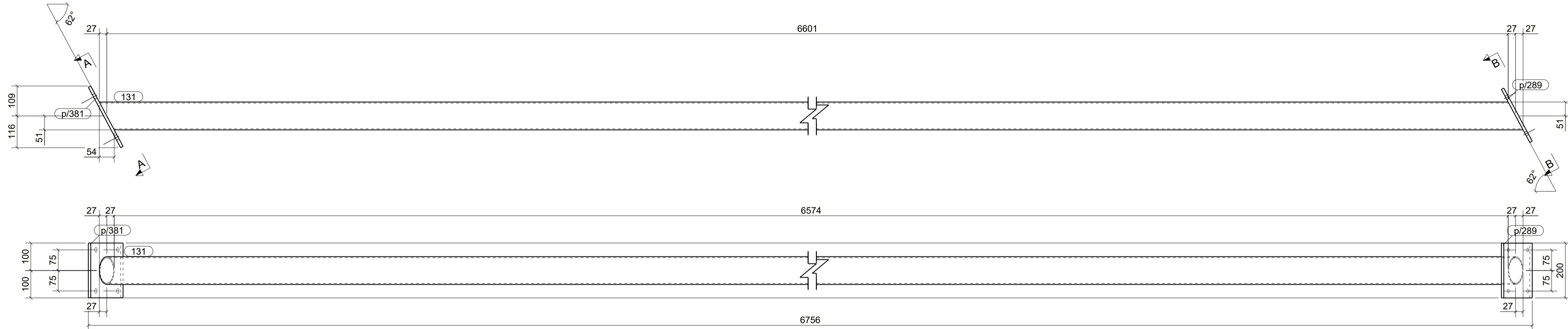


Przekrój C - C
1:10

Przekrój D - D
1:10

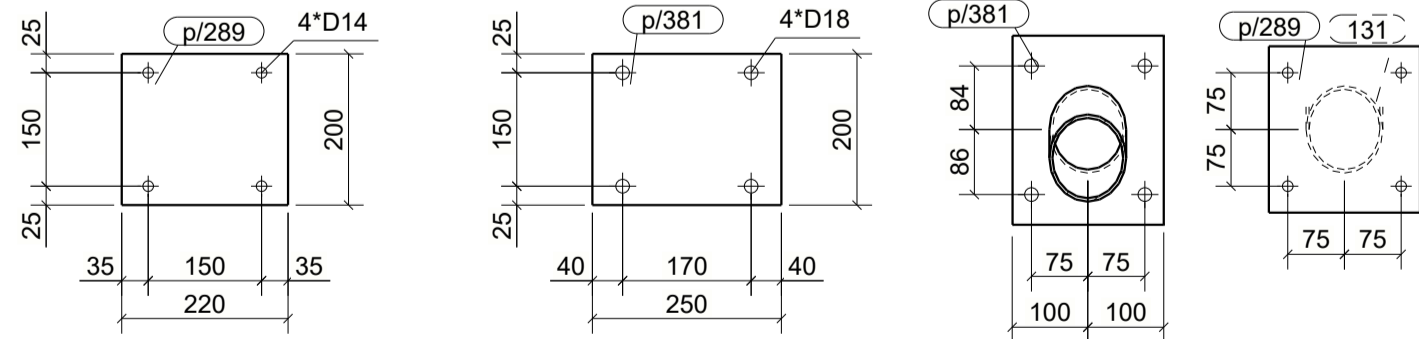


ZS/19, szt.6



Przekrój A - A
1:10

Przekrój B - B
1:10



WYKAZ ELEMENTÓW ZESPOŁU					Ciężar (kg):	71.7
Zespół: ZS/19					Długość (mm):	6756
					Ilość:	6
Element	Profil	Materiał	Ilość	Długość (mm)	Ciężar brutto (kg)	
131	TUBE101.6/4	S235JR	1	6683	64.3	
p/289	BL10*200	S235JR	1	220	3.5	
p/381	BL10*200	S235JR	1	250	3.9	
WYKAZ ELEMENTÓW ZESPOŁU					Ciężar (kg):	71.7
Zespół: ZS/20					Długość (mm):	6756
					Ilość:	6
Element	Profil	Materiał	Ilość	Długość (mm)	Ciężar brutto (kg)	
131	TUBE101.6/4	S235JR	1	6683	64.3	
p/289	BL10*200	S235JR	1	220	3.5	
p/381	BL10*200	S235JR	1	250	3.9	

- UWAGI:
- KLASA KONSTRUKCJI STALOWEJ: EX2 wg PN-EN 1090-1 + A1 2012 / A61 2014-09.
 - POZIOM JAKOŚCI POŁĄCZEN SPAWANYCH: C wg PN-EN 25817.
 - KONSTRUKCJE ZABEZPIECZĄC ANTYKOROZYJNIE PRZÉZ MALOWANIE ZESTAWEM FARB JEDNEGO PRODUCENTA PRZYJMUJĄC KAT. KOROZYJNOŚCI C2. POWIERZCHNIE OCZYSZCİĆ DO STOPNIA Sa2.5 wg PN-ISO 8501-02.
 - KOLOR WYTYCZNYCH INWESTORA

A	01.07.2024	Popiel	Usunięcie ZS21, zwiększenie liczby ZS/19 i ZS/20
IND.	DATA:	AUTOR:	OPIS ZMIAN:
KOPLOWANIE BEZ PRZEBIEW 2000Y AUTORA ZABRONIONE PRAWA AUTORSKIE ZASTRZEŻONE			
PRACOWNIA PROJEKTOWANIA I USŁUG INWESTYCYJNYCH ALFA Spółka z o.o. Spółka komandytowa 59-220 ŁĘCZNA, ul. ŁOKIETKA 18 +48 76 8525671 www.ppalfa.pl pracownia@ppalfa.pl			
ALFA P R A C O W N I A			
OBIEKT: PRZEBUDOWA BUDYNKU HANDLOWEGO BIELSKO BIAŁA UL. WARSZAWSKA 180			
IMIĘ I NAZWISKO: PROJEKTANT: mgr inż. Daniel Mikutaniec uprawnienia budowlane do projektowania bez ograniczeń w specjalności konstrukcyjno - budowlanej nr 156/DOS/12		PODPIS:	
OPRACOWUJĄCY: mgr inż. Jacek Kadecki			
OPRACOWUJĄCY: mgr inż. Andrzej Popiel			
NAZWA RYSUNKU STĘŻENIA - ZESPOŁY ZS19-20		BRANŻA KONSTRUKCJA	
ID PROJEKTU V-23	STADIUM PW	DATA 13-06-24	SKALA 1:10
NR RYS 0/205			ID REWIZJI A
V-23_PW_N_0_STĘŻENIA - ZESPOŁY ZS19-20_A-205			